

Druckregelventile UV 1.2

Überströmventile

Ventil für einfache Regelaufgaben



Technische Daten

Anschluss DN	25 - 200
Nenndruck PN	16 - 40
Vordruck	2 - 40 bar
K _{vs} -Wert	6 - 125
Temperatur	300 °C
Medium	Flüssigkeiten und Gase

Beschreibung

Eigenmedium gesteuerte Überströmventile sind einfache Basisregler, die genaue Regelung bei leichter Installation und Wartung bieten. Sie regeln den Druck vor dem Ventil ohne pneumatische oder elektrische Steuerteile.

Das Überströmventil UV 1.2 ist ein federbelasteter, sitzgesteuerter Proportionalregler mit Membran-, Kolben- oder Faltenbalgentlastung für einfache Regelaufgaben bei mittleren Durchsätzen. Der Ventilkegel ist weich- oder metallischdichtend ausgeführt.

Am Steuerteil steht der zu regelnde Vordruck im Gleichgewicht mit der Kraft der Ventilfeeder (Sollwert). Steigt der Vordruck über den an der Stellschraube eingestellten Wert, öffnet das Ventil. Bei fallendem Vordruck verkleinert sich der Drosselquerschnitt, bei druckloser Leitung ist das Ventil geschlossen. Drehen der Stellschraube im Uhrzeigersinn erhöht den Vordruck.

Diese Ventile sind keine Absperrorgane, die einen dichten Ventilabschluß gewährleisten. Sie können nach VDI/VDE Richtlinie 2174 in der Schließstellung eine Leckrate von 0,05% des K_{vs}-wertes aufweisen.

Optionen

- » Für toxische oder gefährliche Medien geschlossene Federhaube mit Leckleitungsanschluss (incl. Stellschraubenabdichtung). Montage mit Leckleitung, die evtl. austretendes Medium gefahrlos und drucklos abführt
- » Unterschiedliche Materialien für Membrane und Dichtungen, passend für Ihr Medium
- » Sonderanschlüsse:
Aseptik-, ANSI- oder DIN-Flansche, Schweißenden, andere Anschlüsse auf Anfrage
- » Sonderausführungen auf Anfrage

Bedienungsanleitung, Know How und Sicherheitshinweise müssen beachtet werden. Alle Druckangaben als Überdruck angegeben. Technische Änderungen vorbehalten.



Abb. ähnlich

K_{vs}-Werte [m³/h]

Sitz	Nennweite DN				
	25	32	40	50	65
I	6	12	15	20	35
II	-	6	12	15	20
III	-	-	6	12	15

K_{vs}-Werte [m³/h]

Sitz	Nennweite DN				
	80	100	125	150	200
I	40	50	80	95	125
II	35	40	50	80	95
III	20	35	40	50	80

Druckregelventile UV 1.2

Überströmventile

Ventil für einfache Regelaufgaben



Werkstoffe

Temperatur	80 °C	130 °C	300 °C	
Gehäuse	PN 16	bis DN 25 Grauguss, ab DN 40 Sphäroguss		
	PN 40	Stahlguss	Stahlguss	Stahlguss
	PN 16 - 40	CrNiMo-Stahl	CrNiMo-Stahl	CrNiMo-Stahl
Federhaube	St-geschweißt optional CrNiMo-Stahl			
Feder	Federstahl optional CrNiMo-Stahl			
Hartdichtung	CrMo-Stahl optional CrNiMo-Stahl			
Weichdichtung	NBR	EPDM optional	FPM	-
	CR	EPDM optional	FPM	-
O-Ring	NBR	EPDM optional	FPM oder FXM	-
Faltenbalg	CrNiMo-Stahl	CrNiMo-Stahl	CrNiMo-Stahl	

Abmessungen [mm]

Maß	Nenndruck	Nennweite DN				
		25	32	40	50	65
A	PN 16 - 40	160	180	200	230	290
B	PN 16 - 40	-	72	72	72	102
C	PN 16 - 40	auf Anfrage				

Abmessungen [mm]

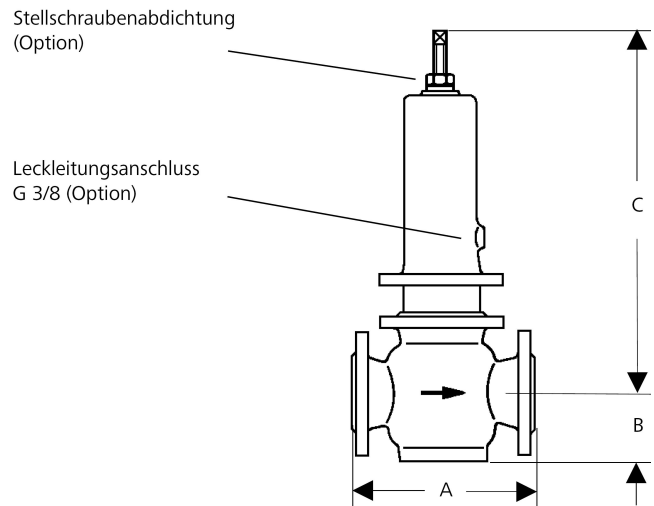
Maß	Nenndruck	Nennweite DN				
		80	100	125	150	200
A	PN 16 - 40	310	350	400	480	600
B	PN 16 - 40	102	102	240	240	270
C	PN 16 - 40	auf Anfrage				

Gewichte [kg]

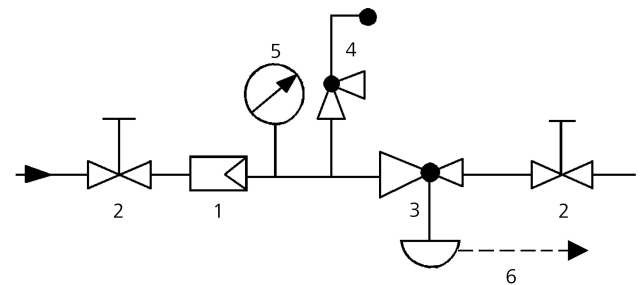
Nenndruck	Nennweite DN									
	25	32	40	50	65	80	100	125	150	200
PN 16	12	17	20	22	32	40	60	100	120	220
PN 40	14	20	24	28	42	50	70	115	140	250

Sonderausführungen auf Anfrage.
Alle Druckangaben als Überdruck angegeben.
Technische Änderungen vorbehalten.

Maßbild



Einbauschema



- 1 Schmutzfänger
 - 2 Absperrventile
 - 3 Überströmventil
 - 4 Sicherheitsventil
 - 5 Manometer
 - 6 Leckleitungsanschluss G 3/8 (optional)
- verwenden Sie MANKENBERG-Produkte