

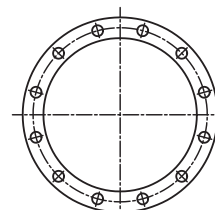
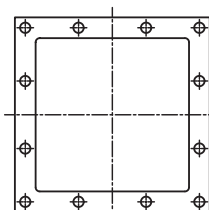
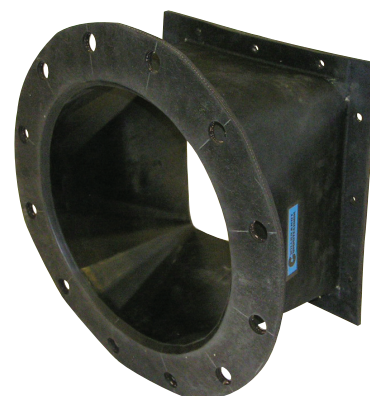
Kompensator elastomerowy Willbrandt typ 63

TYP 63

Typ 63 jest kompensatorem gumowym, który może być wykonany zgodnie z podanymi przez państwa wymiarami konstrukcyjnymi. Dla tego typu nie istnieją wymiary standardowe. Długość zabudowy jest zmienna i uzależniona od odkształceń, które ma absorbować kompensator.

Zastosowanie:

Do instalacji powietrza, wody i chemikaliów oraz do wewnętrznych i zewnętrznych przepustów ściennych w elektrowniach.



Parametry techniczne:

| Oznaczenie mieszka | Konstrukcja mieszka | | | Dopuszczalne parametry | | |
|--------------------|---------------------|---------------------|--------------------|------------------------|---------|------------------|
| | Warstwa wewnętrzna | Wzmocnienie (kord) | Warstwa zewnętrzna | max bar | max ° C | Twardość Shore A |
| czerwony | IIR | Tkanina poliestrowa | IIR | 8 | 120 | 60 |
| żółty | NBR | Tkanina poliestrowa | NBR | 8 | 120 | 60 |
| czarny | CR | Tkanina poliestrowa | CR | 8 | 100 | 60 |
| zielony | CSM | Tkanina poliestrowa | CSM | 8 | 100 | 60 |
| biały | SI | Włókno szklane | SI | 8 | 200 | 50 |
| purpurowy | FPM | Stal szlachetna | FPM | 8 | 180 | 65 |

Uwaga:

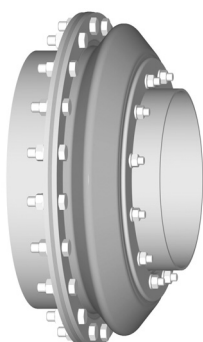
Dopuszczalna stabilność ciśnieniowa jest mocno uzależniona od kształtu.

Wskazówki:

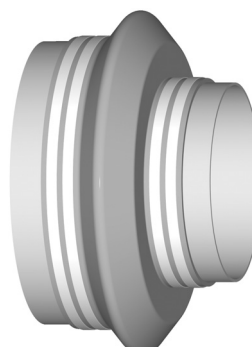
Dostępne we wszystkich kształtach: okrągłych, prostokątnych lub owalnych. Ciśnienie robocze musi być specjalnie ustalone w zależności od kształtu (okrągły: max. 8 bar, prostokątny: max. 2 bar).

Stosować się do wskazówek dotyczących montażu!

Nie malować i nie izolować!



Uszczelnienie przepustów ściennych przy pomocy kołnierza



Uszczelnienie przepustów ściennych przy pomocy opasek zaciskowych